

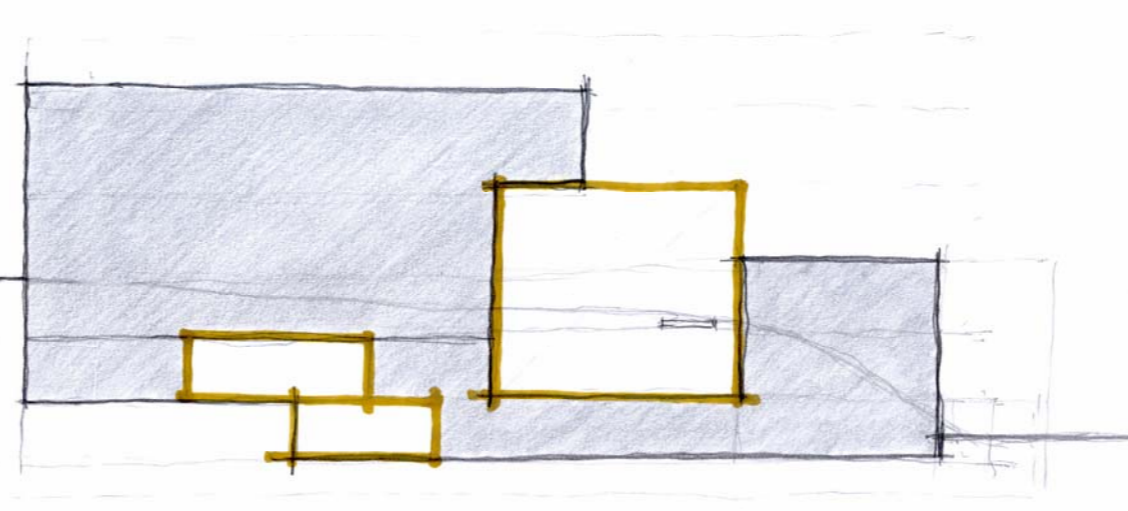
ESTIMACION DO PRESUPOSTO

Capítulo	Resumen	Importe
C01	MOVEMENTO DE TERRAS	71.271,36 €
C02	CIMENTACION	219.997,44 €
C03	ESTRUCTURA	534.372,48 €
C04	CUBERTA	442.598,40 €
C05	ALBAÑILERIA	41.330,88 €
C06	IMPERMEABILIZACION E ILLAMENTOS	31.242,24 €
C07	SOLIDOS E ALICATADOS	230.411,52 €
C08	FALSOS TEITOS	52.721,28 €
C09	PINTURA	40.029,12 €
C10	CARPINTERIA	607.271,04 €
C11	URBANIZACION	200.796,48 €
C12	VARIOS	66.389,76 €
C13	SANEAMENTO	15.295,68 €
C14	FONTANERIA	62.809,92 €
C15	SEGURIDADE	68.993,28 €
C16	ELECTRICIDADE E ILLUMINACION	241.151,04 €
C17	VOZ E DATOS	36.449,28 €
C18	CLIMATIZACION E CALEFACCION	231.062,40 €
C19	SEGURIDADE E SAUDE	60.206,40 €

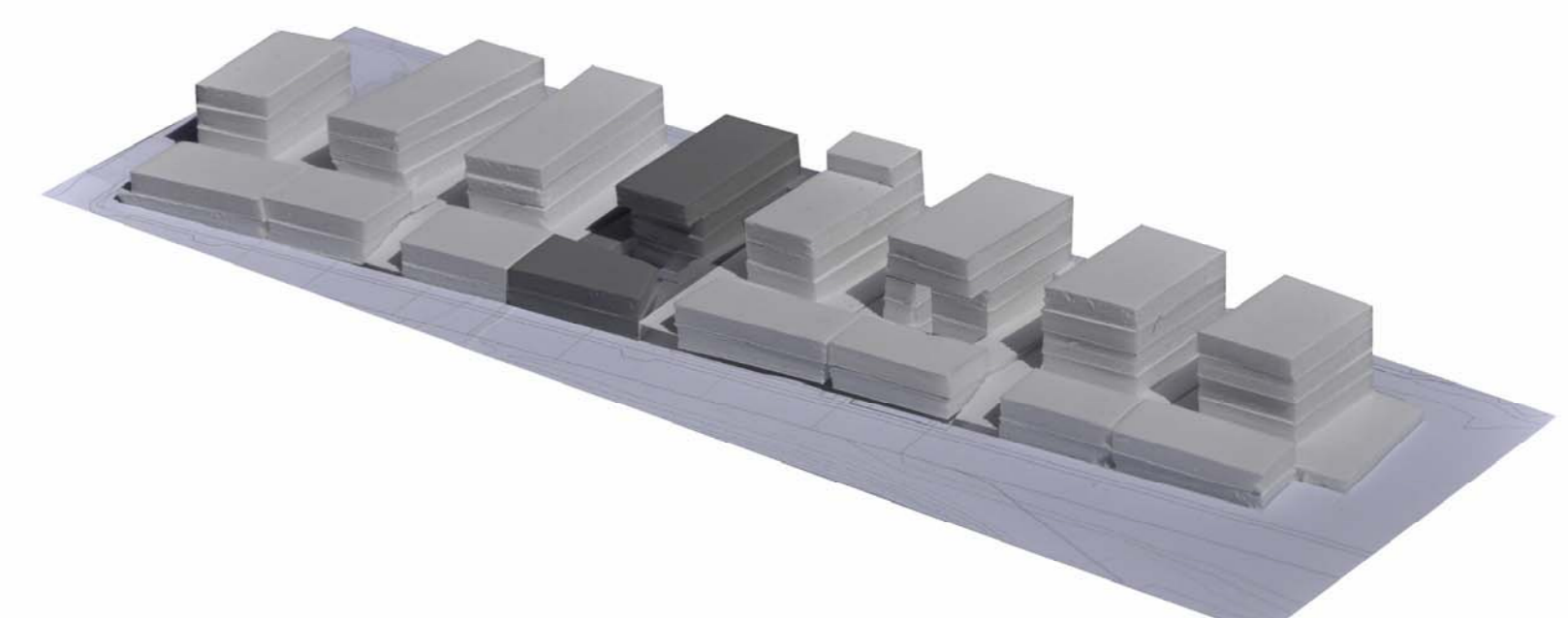
PRESUPOSTO DE EXECUCION MATERIAL 3.254.400,00 €

BENEFICIO INDUSTRIAL E GASTOS XERAIS 618.336,00 €
 I.V.E. (16 %) 619.637,76 €

TOTAL PRESUPOSTO 4.492.373,76 €



planta 3	superficie construída total	600 m ²
planta 2	superficie construída total	465 m ²
planta 1	superficie construída total	890 m ²
planta 0	superficie construída total	1.085 m ²
planta -1	superficie construída total	1.045 m ²
superficie total construída		4.085 m ²



MEMORIA

O Centro Tecnolóxico da Terceira Idade ASISTA pertence ao conxunto dos sete edificios que compoñen o Parque Tecnolóxico do Campus de Elviña, Universidade da Coruña.

O devandito parque aséntase nunha ladeira con dobre pendente. Os edificios que o compoñen emerxen con dobre volumetría e a súa permeabilidade prodúcese tanto entre os edificios como en ambos volumes.

A circulación peonil que se xera entre os dous volumes de cada un dos edificios unirá o edificio Joana Capdevielle coa futura residencia universitaria. Para favorecer esta circulación, que na nosa parcela ten que facer un quebro, modifícase levemente no volume sur a súa xeometría para favorecer a fluidez do percorrido.

O edificio parte do volume dado pola ordenación urbanística e elimínase paralelepípedos progresivamente. Con esta acción espónxase o edificio permitindo que a luz e o aire penetren con liberdade nos espazos, xerando a flexibilidade referida no programa.

A sustracción máis importante é a que se produce entre os dous volumes que conforman o edificio, xerando un patio de grande calidade que mantén a circulación peonil mediante unha pasarela que flutúa en dito espazo. De cara a este espazo tamén verte a escada principal do edificio que une verticalmente todas as súas plantas.

O acceso ao edificio prodúcese pola zona norte do volume baixo, mediante unha rampla a contra pendente para lograr chegar á cota da planta baixa. No recibidor do proxecto tense unha agradable visión do patio e das circulacións que elevan ao primeiro andar de dito volume, onde se sitúan as administracións e os gabinetes relacionados cos boiseiros. Esta planta baixa é compartida polos dous volumes que forman a edificación e nela sitúanse espazos de Xerontoloxía, Neurociencia e Rehabilitación que, ao daren a patios ben acondicionados cumpren coa premisa de abertos e subdivisibles que esixe o programa. Baixo a planta de acceso sitúase o aparcadoiro, ao que se pode acceder a pé dende o elevador do recibidor e de forma rodada dende o edificio colindante. Nesta mesma planta soto, común aos dous volumes, sitúanse almacéns, instalacións e locais onde non se esixe iluminación pero que igualmente a teñen mediante a prolongación dos patios.

O resto do programa aséntase no volume alto situado ao sur. A cota da praza pública ao volume ten dous elementos saíntes que comunicarán os inmobles adxacentes e conformará unha vía de comunicación interna entre todas as construcións do parque. Nesta vía, que atravesa o edificio, sitúanse os espazos de instalacións. Nas plantas superiores distribúense os laboratorios, zonas de seminarios e posgraos. O resto da superficie destínase a buffer.

A fachada comporase mediante paneis que tamén a luz, de modo que non restrinxan a capacidade de acometer tabiques contra a fachada, o que facilitará a subdivisión posterior do espazo.

A originalidade consiste no retorno o orixe; así pois, orixinal é aquilo que volve a simplicidade das primeiras solucións.

A.G.

